



MUNICIPIO
COPACABANA
DEPARTAMENTO
ANTIOQUIA

SERVICIO
RECOLECCIÓN DOMICILIARIA

MACRO RUTA
3

MICRO RUTA
0512120102001

CODIGO MUNICIPIO
212
TIPO DE USUARIO
URBANO

FRECUENCIA
M-J-S
HORARIO
18:00 - 6:00

COORDENADAS
COLOMBIA
ORIGEN ÚNICO

ESCALA
1:8,430

CONVENCIONES

- Inicio
- Final
- ⊕ Hospitales
- Recorrido
- ← Reverso
- - - - - Difícil Acceso

USO DEL SUELO
URBANO

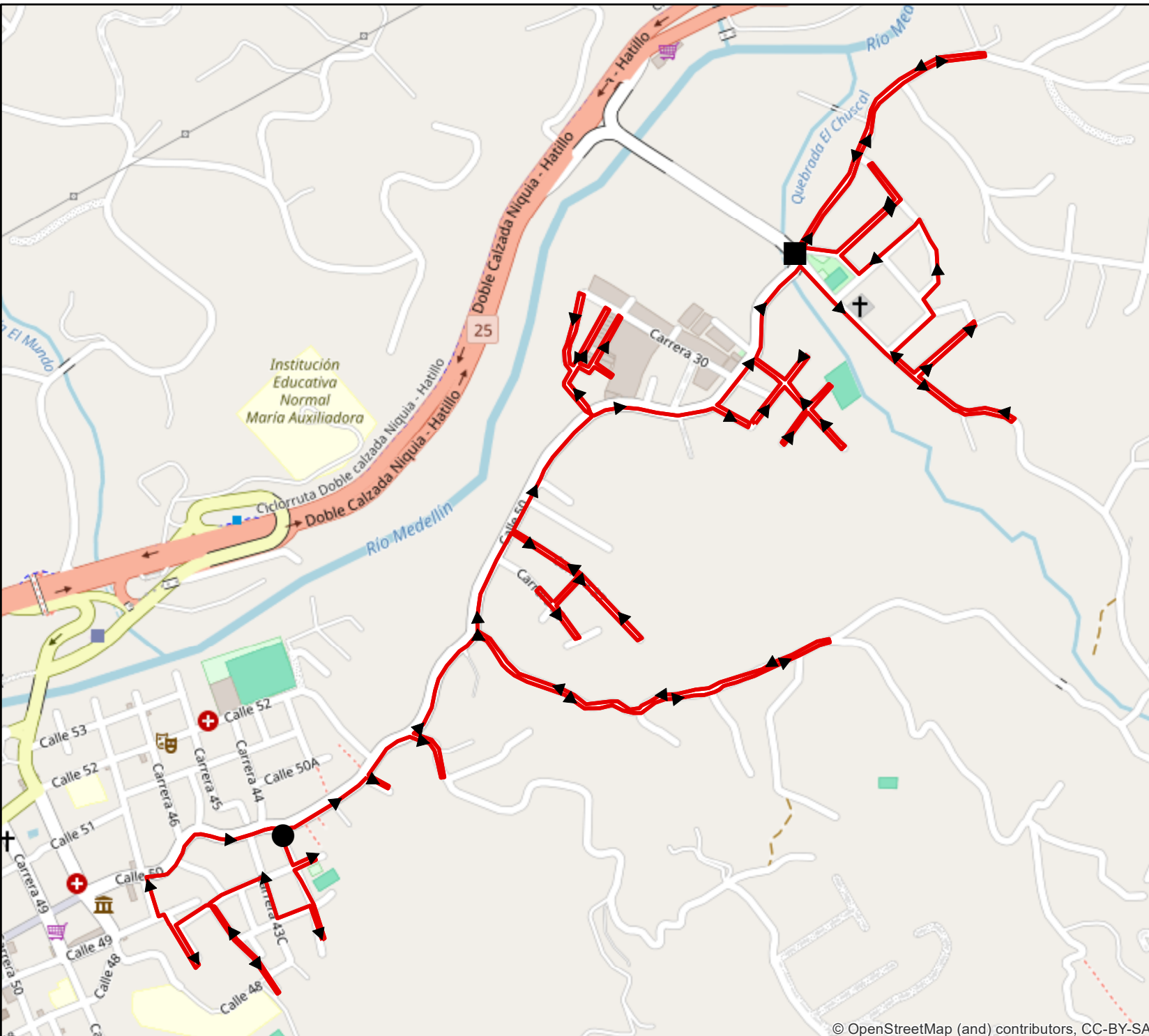
TIPO DE RESIDUOS
NO APROVECHABLES

LONGITUD

Total Kilometros= 9.93428

Fecha Actualización
Marzo 2025

Autor
Alejandro Giraldo



© OpenStreetMap (and) contributors, CC-BY-SA

SECTORES ATENDIDOS
SAN FRANCISCO - FATIMA - EL TABLAZO - RESERVA SAN JUAN - BARRIO MARIA



MUNICIPIO
COPACABANA
DEPARTAMENTO
ANTIOQUIA

SERVICIO
RECOLECCIÓN DOMICILIARIA

MACRO RUTA
3

MICRO RUTA
0512120102002

CODIGO MUNICIPIO
212
TIPO DE USUARIO
URBANO

FRECUENCIA
M-J-S
HORARIO
18:00 - 6:00

COORDENADAS
COLOMBIA
ORIGEN ÚNICO

ESCALA
1:8,430

CONVENCIONES

- Inicio
- Final
- ⊕ Hospitales
- Recorrido
- ← Reverso
- - - - - Dificil Acceso

USO DEL SUELO
URBANO

TIPO DE RESIDUOS
NO APROVECHABLES

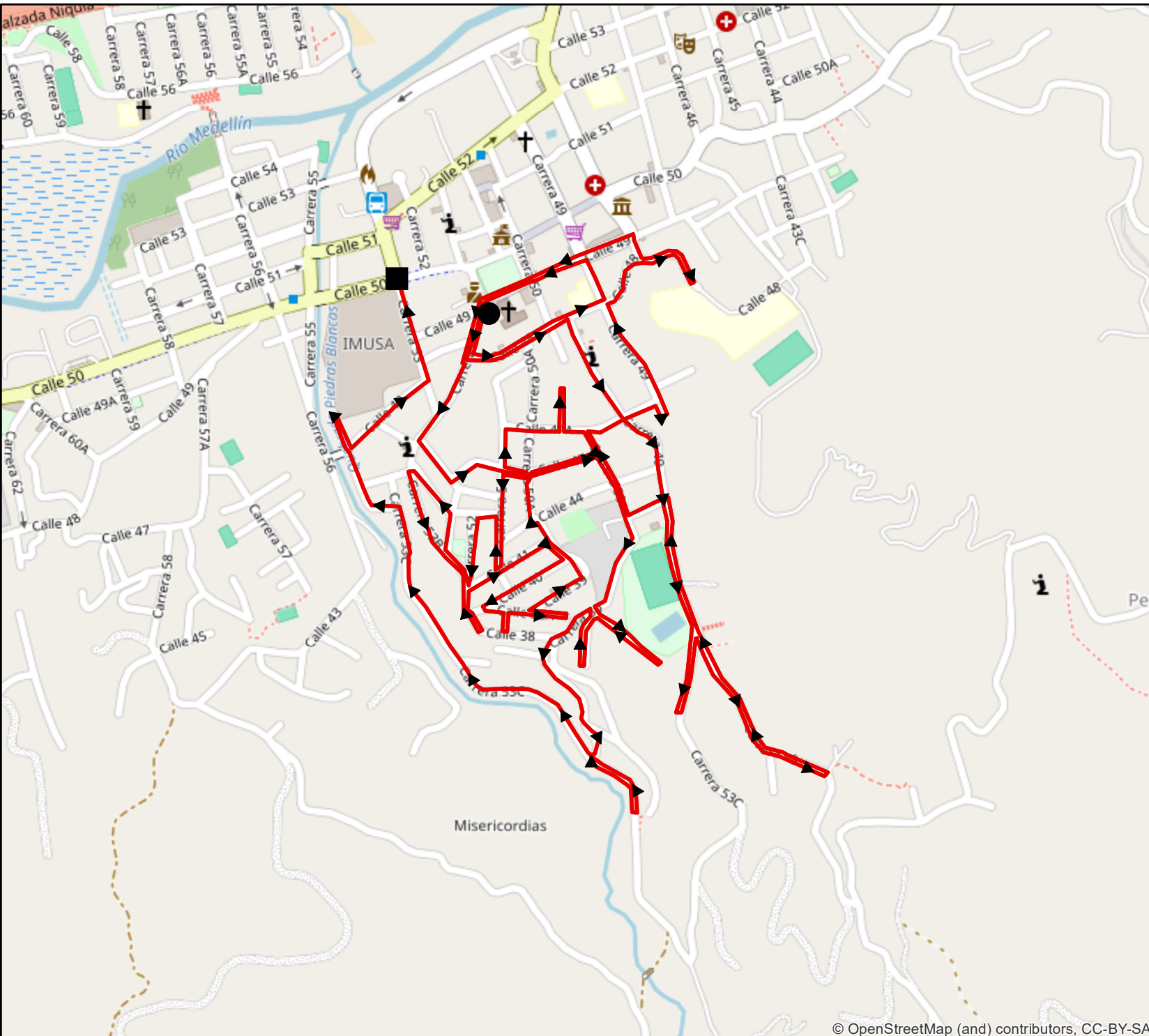
LONGITUD

Total Kilometros= 9.206191

Fecha Actualización
Marzo 2025

Autor
Alejandro Giraldo

© OpenStreetMap (and) contributors, CC-BY-SA



SECTORES ATENDIDOS
CRISTO REY - MIRAFLORES - YARUMITO - RECREO - TOBON QUINTERO - OBRERO



MUNICIPIO
COPACABANA
DEPARTAMENTO
ANTIOQUIA

SERVICIO
RECOLECCIÓN DOMICILIARIA

MACRO RUTA
3

MICRO RUTA
0512120102003

CODIGO MUNICIPIO
212
TIPO DE USUARIO
URBANO

FRECUENCIA
M-J-S
HORARIO
18:00 - 6:00

COORDENADAS
COLOMBIA
ORIGEN ÚNICO

ESCALA
1:8,430

CONVENCIONES

- Inicio
- Final
- ⊕ Hospitales
- Recorrido
- ← Reverso
- - - - - Difícil Acceso

USO DEL SUELO
URBANO

TIPO DE RESIDUOS
NO APROVECHABLES

LONGITUD

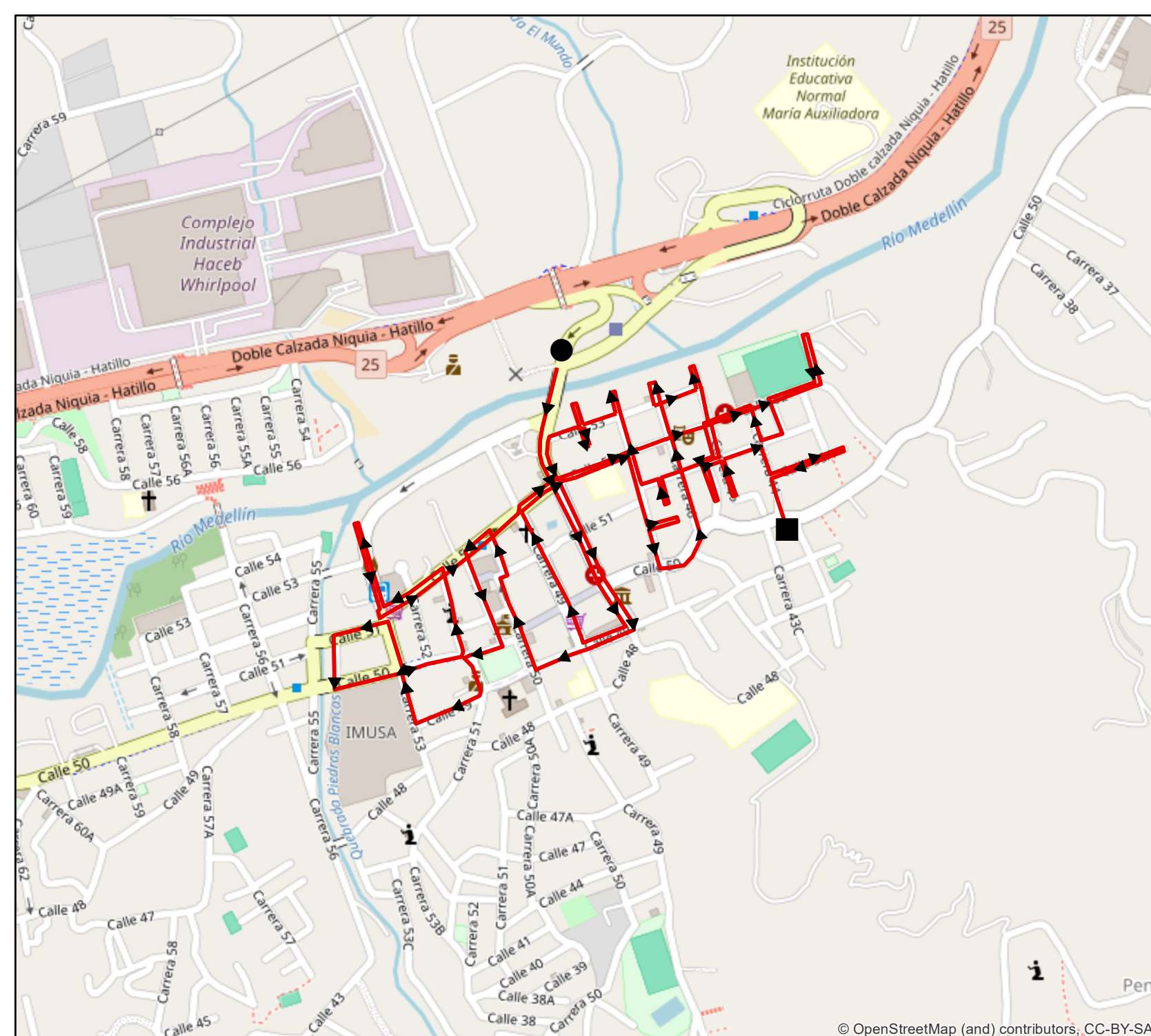
Total Kilometros= 7.102699

Fecha Actualización
Marzo 2025

Autor
Alejandro Giraldo

© OpenStreetMap (and) contributors, CC-BY-SA

SECTORES ATENDIDOS
SECTOR COMERCIO - BARRIO LA PRADERA





MUNICIPIO
COPACABANA
DEPARTAMENTO
ANTIOQUIA

SERVICIO
RECOLECCIÓN DOMICILIARIA

MACRO RUTA
1

MICRO RUTA
0512120101005

CODIGO MUNICIPIO
212
TIPO DE USUARIO
URBANO

FRECUENCIA
L-Mi-V
HORARIO
18:00 - 6:00

COORDENADAS
COLOMBIA
ORIGEN ÚNICO

ESCALA
1:8,430

CONVENCIONES

- Inicio
- Final
- ⊕ Hospitales
- Recorrido
- ← Reverso
- - - - - Difícil Acceso

USO DEL SUELO
URBANO

TIPO DE RESIDUOS
NO APROVECHABLES

LONGITUD

Total Kilometros=14.443981

Fecha Actualización
Marzo 2025

Autor
Alejandro Giraldo

Miser@.OpenStreetMap (and) contributors, CC-BY-SA

SECTORES ATENDIDOS

VILLA NUEVA ALTA Y BAJA - LA AZULITA ALTA Y BAJA - LAS VEGAS ALTA Y BAJA - HORIZONTE





MUNICIPIO
COPACABANA
DEPARTAMENTO
ANTIOQUIA

SERVICIO
RECOLECCIÓN DOMICILIARIA

MACRO RUTA
1

MUNICIPIO
212

MICRO RUTA
0512120101004

TIPO DE USUARIO
URBANO






FRECUENCIA
L-Mi-V

HORARIO
18:00 - 6:00

COORDENADAS
Magna
Origen Unico

ESCALA
0 0.05 0.1 0.15 0.2 Kilometers

CONVENCIONES

-  Inicio
-  Recorrido
-  Final
-  Reverso
-  Hospitales
-  Difícil Acceso

USO DEL SUELO
URBANO

TIPO DE RESIDUOS
NO APROVECHABLES

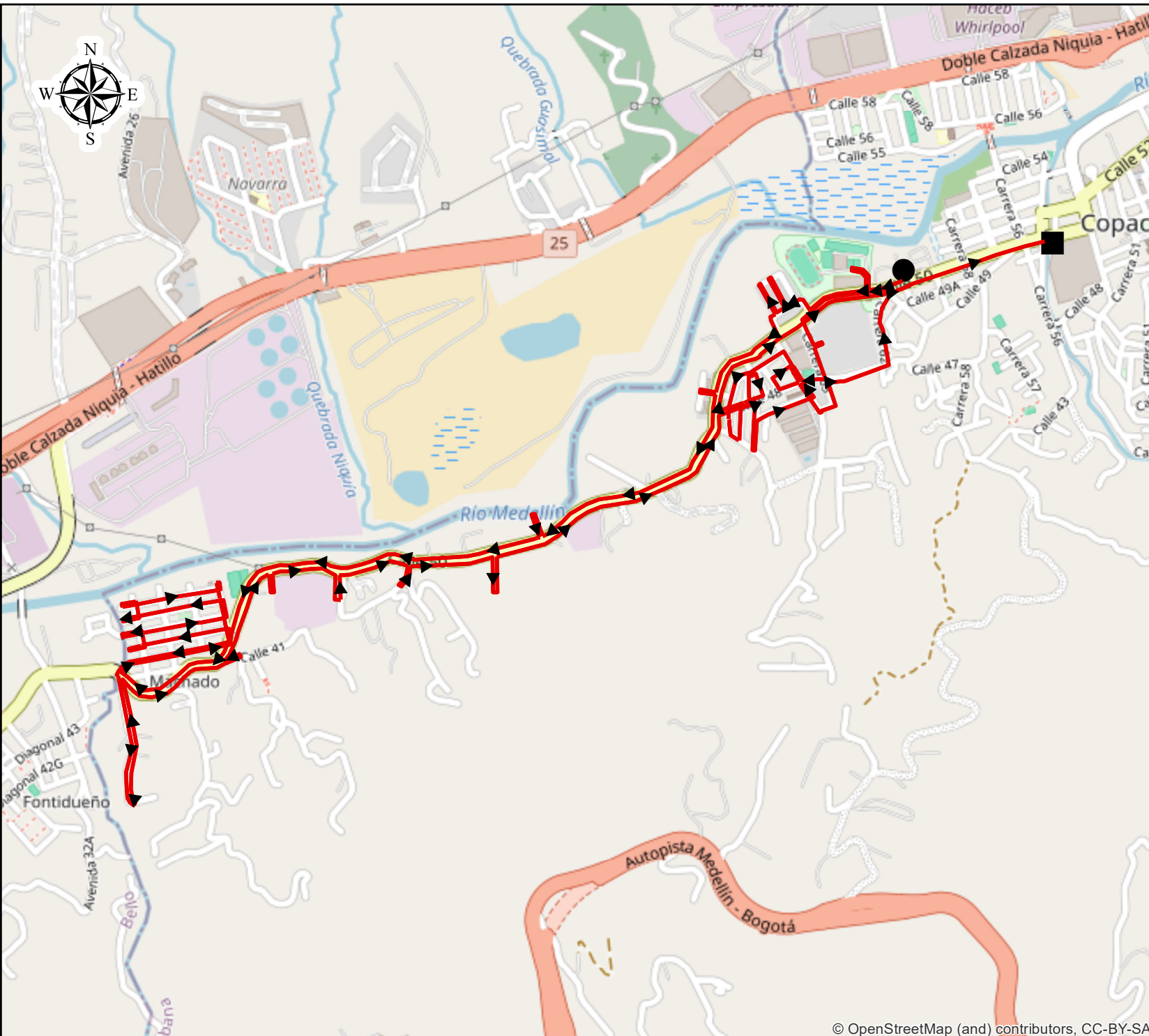
LONGITUD

Kms Cuneta =
Kms Z. Verde =
Kms Z. Dura =
Total Kilometros =

FECHA ACTUALIZACIÓN

Marzo 2025

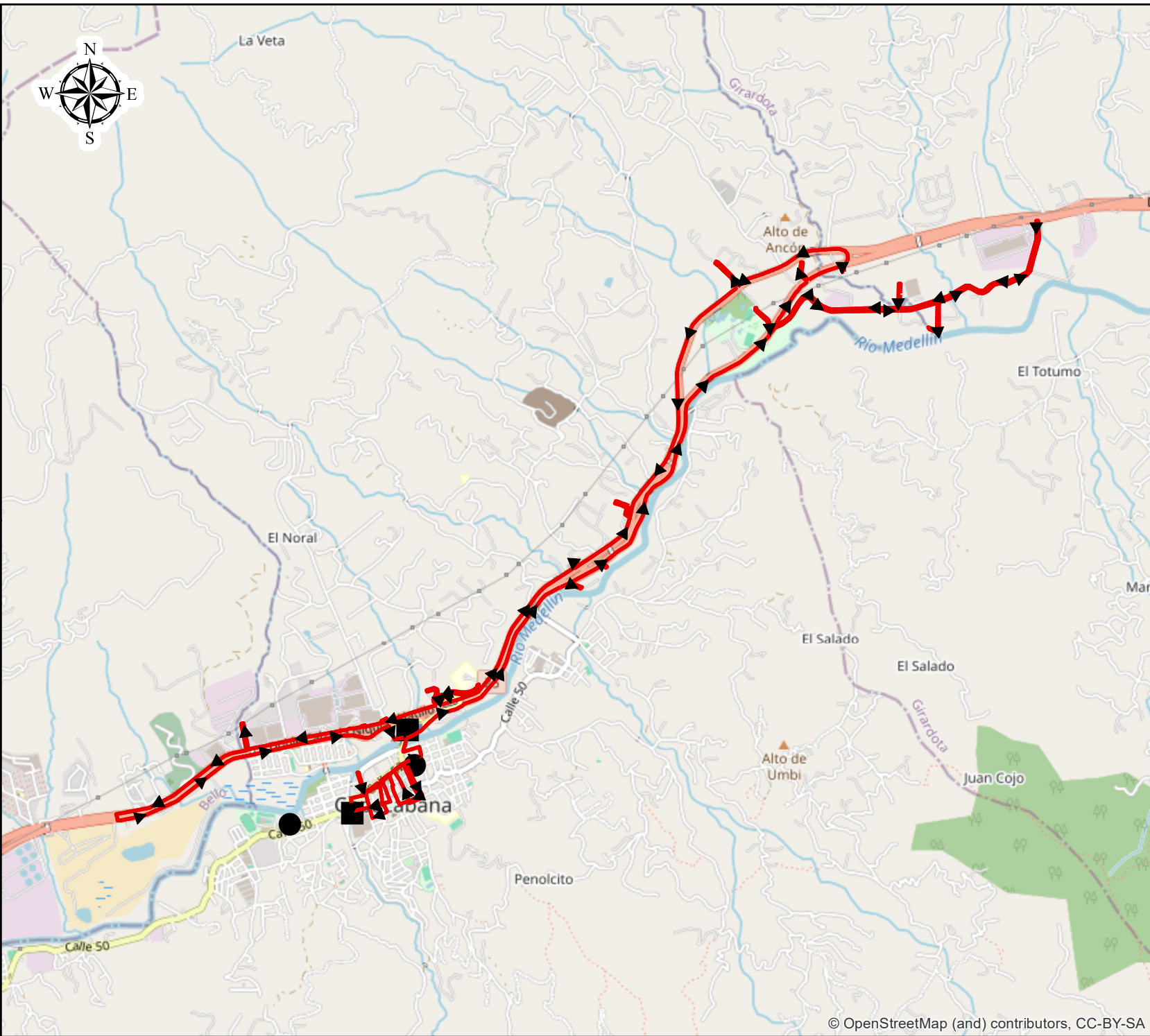
AUTOR:
Alejandro Giraldo



© OpenStreetMap (and) contributors, CC-BY-SA

SECTORES ATENDIDOS

MACHADO - LUNA LUNERA - MISERICORIDA - EL REMANSO - PEDREGAL



© OpenStreetMap (and) contributors, CC-BY-SA



MUNICIPIO
COPACABANA
DEPARTAMENTO
ANTIOQUIA

SERVICIO
RECOLECCIÓN DOMICILIARIA

MACRO RUTA 1	MUNICIPIO 212
MICRO RUTA 0512120101006	TIPO DE USUARIO URBANO

FRECUENCIA
L-Mi-V
HORARIO
18:00 - 6:00

COORDENADAS Magna Origen Unico	ESCALA 0.00 0.02 0.04 Kilometers
---	--

CONVENCIONES

Inicio	Recorrido
Final	Reverso
Hospitales	Difícil Acceso

USO DEL SUELO URBANO	TIPO DE RESIDUOS NO APROVECHABLES
--------------------------------	---

LONGITUD
Kms Cuneta =
Kms Z. Verde =
Kms Z. Dura =
Total Kilometros =

FECHA ACTUALIZACIÓN
Marzo 2025
AUTOR:
Alejandro Giraldo

SECTORES ATENDIDOS
SECTOR COMERCIO - AUTOPISTA HASTA GALLO TUERTO